

# 免震ダクト (免震キャンバス継ぎ手)

快適な空気、快適な未来

ECO AIR FRESH



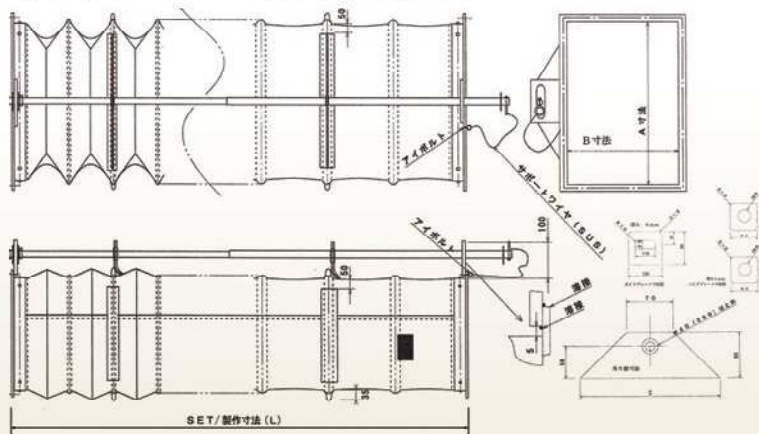
特願 2005-134706 (免震たわみ継ぎ手)

## ■免震ダクトの特長

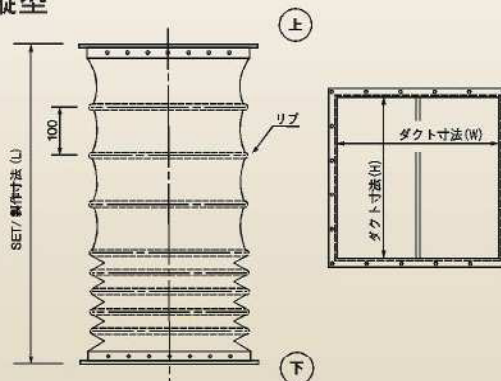
- たわみ継手にリブ構造を持たせ、リブの中側に補強線を取付けたダクトです。
- 地震発生時の揺れに対応してリブが広がり、ダクトがS字の形状になって免震されます。
- リブ構造が補強の役割をして、ダクト中央部の垂れ下りがほとんどありません。
- ダクト内の耐圧は、補強材として丸棒を入れることにより(+)圧1500Pa (-)圧1000Paまで可能です。
- 種類として、下記に分類されます。

| 型    | 系統      |                                  |
|------|---------|----------------------------------|
| ① 横型 | 一般空調、換気 | ①片面アルミ箔張ガラスクロス、②両面塩ビコーティングガラスクロス |
|      | 排煙      | ③片面アルミ箔張ガラスクロス(高温耐熱用)            |
| ② 縦型 | 一般空調、換気 | ①に同じ、②に同じ                        |
|      | 排煙      | ③に同じ                             |

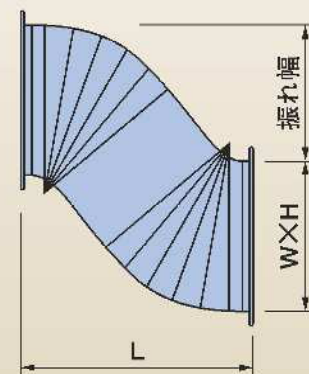
### ①横型(スライドパイプシステム仕様)



### ②縦型



### ●地震時のぶれ形状



- ご用命の際は、ダクト寸法の他に振れ寸法をご指示下さい。振れ寸法に対して長さを決定します。そして、制圧(正圧・負圧)が判りますとより具体的にできます。
- 製作時間を必要とするため 納期には余裕をもってください

■ ①横型(スライドパイプシステム仕様)



■ ②縦型(耐負圧用 補強丸棒入り)

