

# 消音エルボ

快適な空気、快適な未来

ECO AIR FRESH



消音エルボは、鉄板エルボダクトの内部にグラスウール・ロックウールを使用して音を減衰する消音器です。

## ■エルボの外板材質

- ・亜鉛めっき鋼板
- ・ステンレス鋼板
- ・塩ビライニング鋼板
- ・ガルバニウム鋼板

## ■内張材質

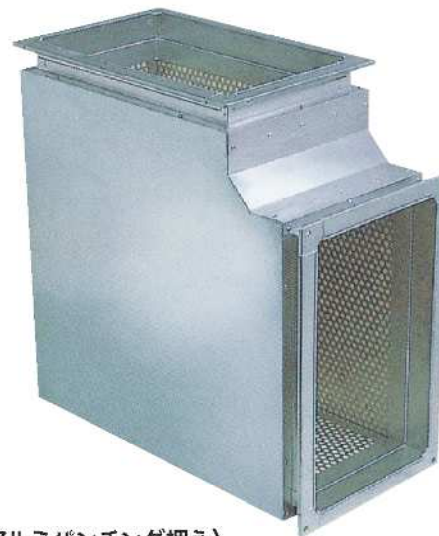
- ・グラスウール
- ・ロックウール  
(各25t・50t があります)

## ■内張押え材質

- ・鋼金網
- ・ビニール亀甲金網
- ・銅亀甲金網
- ・アルミパンチング
- ・SUSパンチング
- ・鉄パンチング
- ・パンチングメタル



消音エルボ



消音エルボ(アルミパンチング押え)

## 消音器(チャンバー・ボックス)

消音器は、吹出し口の直前で音を減衰する内張りダクトです。

■外板材質 内張材質 内張押え材質は エルボと同様です



消音アネモ チャンバー(消音調整ダンパー付)

# 消音器・ガイドベーン

快適な空気、快適な未来

ECO AIR FRESH



■外板材質・内張材質・内張押え材質は、エルボと同様です。



消音チャンバー ボックス



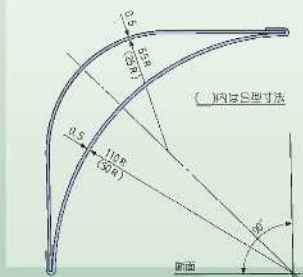
消音チャンバー ボックス  
(アルミパンチング押え)

## ■ガイドベーン、レール

ダクト工事の施工における注意事項として、ダクトの圧損を考慮してはなりません。ダクトのエルボは出来るだけ半径を大きくとりませんとダクトの圧損が大きくなり、風量不足の原因となります。ガイドベーンは成形ベーンのため、エルボに取付けることにより最少の圧力損失になります。

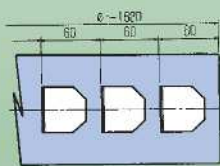
ガイドベーンは、S型・L型の2種類で標準長さは3000m/mです。切断してお使い下さい。

( S型はダクト幅750mm以下に使用して下さい。  
L型はダクト幅800mm以上に使用して下さい。 )

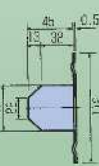


ベーン断面寸法図

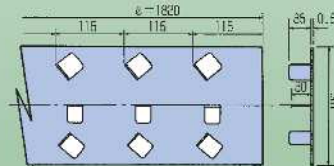
寸法は設計値で記入しております。  
実物は、多少寸法誤差が出来ますので  
ご了承ください。



S型用



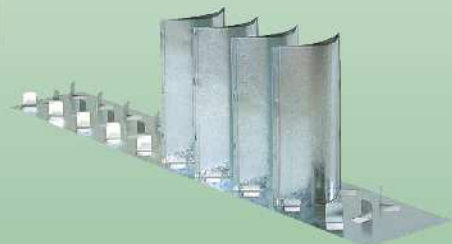
L型用



角エルボにガイドベンセット



ガイドベン本体



ガイドベン組立過程

ガイドベーンレールは、ガイドベーンを差込んで取付する物で、簡単で仕事の能率が良くなります。